

ENROLLADORES PARA VELAS VOLANTES

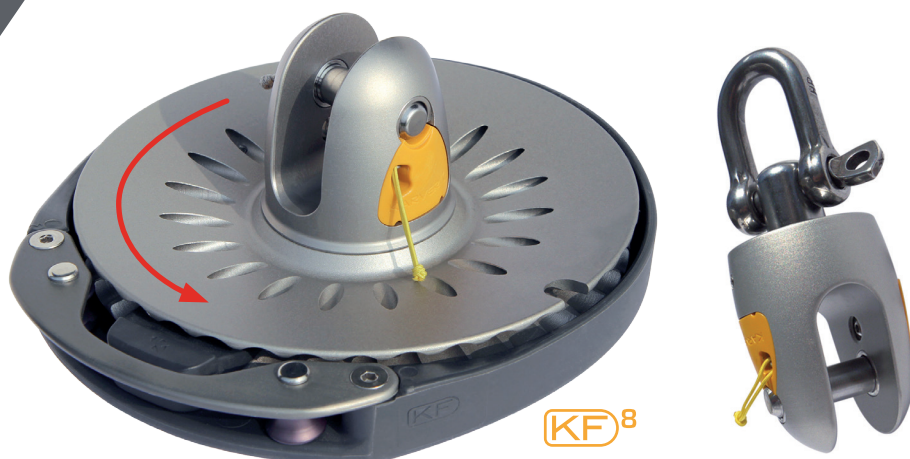
Gennaker - Código 0 - Trinqueta
Reacher - Spinnaker asimétrico - etc...



Escanea este código QR y recupera este flyer, que proporciona información adicional, fotografías, videos y otros links



INNOVACIÓN - PERFORMANCE - DISEÑO - SERVICIO



VENTAJAS COMPARATIVAS:

- Mecanismo automático (y desmontable) de bloqueo del tambor. No hay requisitos para mantener la línea de enrollado bajo tensión.
- Bloqueo de repuesto.
- Cojinetes custom = menos fricción + resistencia de carga y - peso.
- El giratório más compacto y ligero del mercado (- peso alto y - impacto).
- Bolsa de neopreno para almacenamiento de protección.

VENTAJAS EXCLUSIVAS:

- Sistema compacto = más ligero y área de la vela más grande.
- Una carcasa de composite alrededor del tambor para proteger mejor su barco y su sistema.
- Respuesta rápida a cualquier solicitud: desde las más simples a las más complejas.
- Fuertes lazos con los equipos de regatas que confirman la calidad de nuestros productos y su longevidad en las condiciones más extremas.

Innovaciones Karver que se han vuelto estándar en el mercado:

- Fácil y rápido conexión del cabo de enrollado.
- Pines cautivos
- El tambor está diseñado para expulsar el cabo cuando no está bajo tensión (seguridad y comodidad).



El enrollador KSF permite el enrollado de cualquier tipo de vela de grátil libre (como ya se puede ver con el KF), además de que también son capaces enrollar spinnakers asimétricos. El sistema de un enrollador KF, dispone de amura giratoria en la parte superior del tambor, donde se conecta la amura del spinnaker. Esto significa, que el spinnaker enrollará de arriba hacia abajo, enrollando la vela sin ningún esfuerzo, desde la cabina, mejorando la seguridad de este sistema.



EN LA CAJA



Tambor con sus accesorios



Giratório con sus accesorios



Pin de seguridad y recambio



Manual de usuario



Bolsa de almacenamiento

NO INCLUIDO - OPCIONES FRECUENTES DE COMPRA



Polea 2:1



Cabo sinfin



Guardacabo

OTRAS OPCIONES DISPONIBLES



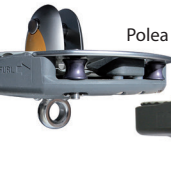
Tylaska

Polea de fricción HR 3:1



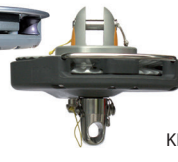
Polea de fricción 3:1 de disparo rápido (NUEVO)

Polea 2:1



Lashing eye

Polea de fricción HR 2:1



KFH giratorio con lock



Tambor convencional

GAMA DE PRODUCTO

MODELO	CARGA DE TRABAJO (T)	CARGA DE TRABAJO GIRATORIO AMURA (T)	DIAMETRO DEL TAMBOR (MM)	ACCESORIO EN EL TAMBOR (1)	ACCESORIO EN EL GIRATORIO (1)	ANCHO HORQUILLA (MM)	DIAMETRO PIN (MM)	DIAMETRO CABO TAMBOR (MM)	PESO (KG) (2)	ALTURA MÁXIMA (CM) (2&3)	MÁXIMO DIAMETRO CABO ANTITORSION (4)
KF1	1,5	X	111	Grillete HR	Grillete	11	8	6	0,57	150	10
KF2	2,5	X	150	Grillete HR	Grillete	18	10	8	1,02	194	12
KF5	5	X	175	Grillete HR	Grillete	20	12	10	2,05	253	16
KF8	8	X	212	Lashing eye	Lashing eye	24	14	10	2,47	187	18
KF10	10	X	212	Lashing eye	Lashing eye	22	18	10	4,53	199	Custom
KF12	12	X	212	Lashing eye	Lashing eye	22	20	10	3,50	216	Custom
KSF1	1,5	0,5	111	Grillete HR	Grillete	11	8	6	0,65	167	10
KSF2	2,5	1	150	Grillete HR	Grillete	18	10	8	1,21	211	12
KSF5	5	1,5	175	Grillete HR	Grillete	20	12	10	2,30	265	16
KSF8	8	3	212	Lashing eye	Lashing eye	24	14	10	3,08	197	18
KSF8 R	8	6	212	Lashing eye	Lashing eye	24	14	10	3,70	197	18
KSF10	10	6	212	Lashing eye	Lashing eye	22	18	10	5,34	213	Custom
KSF12	12	10	212	Lashing eye	Lashing eye	22	20	10	4,30	223	Custom

Por encima de 30T de carga o para las unidades superiores a 30 m, por favor póngase en contacto con nosotros.

(1) Para cada modelo, los accesorios estándar se refieren a las instalaciones más comunes.

(2) Peso y la altura del modelo estándar. El cambio de accesorio comporta modificar estos datos.

(3) Distancia mínima que debe deducirse del máximo grátil útil. El cambio de accesorio comporta modificar estos datos.

(4) Diámetro máximo de cabo anti-torsión que puede caber en el guardacabo. Diámetro máximo = mejor eficiencia.

QUE MODELO ESCOGER ?

KF o KSF? El KSF se debe seleccionar si desea enrollar su spinnaker, además de otras velas.

LONGITUD DEL BARCO		VELAS QUE SE VA A ENROLLAR			
METRE	PIES	TRINQUETA	VELA CEÑIDA GRÁTIL RECTO	VELA POPA GRÁTIL RECTO	ASYM SPINNAKER
< 8	< 25	KF1	KF1	KF1	KSF1
8 - 12	25 - 40	KF2	KF2	KF1	KSF2
12 - 15	40 - 50	KF5	KF5	KF2	KSF5
15 - 20	50 - 65	KF8	KF8	KF5	KSF8 / KSF8R
20 - 25	65 - 80	KF12	KF10	KF10	KSF8R / KSF10
25 - 30	80 - 100	KF12	KF12	KF10	KSF12
> 30	> 100	KF14 a KF40 disponibles bajo presupuesto			

La elección del modelo de enrollador dependerá de:

- El uso de una o varias velas con el enrollador
- La longitud y el peso de la embarcación
- El área de la vela
- Su programa de navegación (crucero costero, crucero altura, crucero/regatas, alta competición ...).

Visite nuestra página web para encontrar nuestras recomendaciones para su barco.

Encontrará un cuestionario disponible para poder preparar su próximo proyecto.

MÁS INFORMACIÓN EN NUESTRO SITIO WEB

- Conozca cuál es su modelo de enrollador para su barco.
- Los clientes que confían en nosotros.
- Fotos, especificaciones y consejos sobre nuestra completa gama de productos (enrolladores, poleas, mordazas, de driza, sistemas full batten ...).

www.karver-systems.com - Téléphone : + 33 (0)2 31 88 37 98
Email : contact@karver-systems.com