

H G F E D C B A

4

3

2

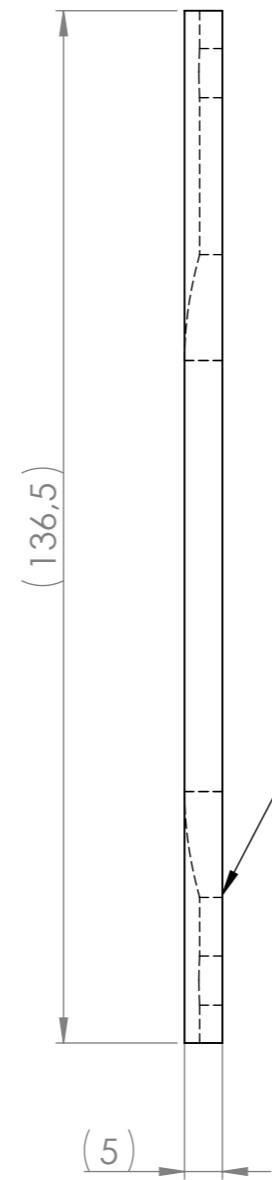
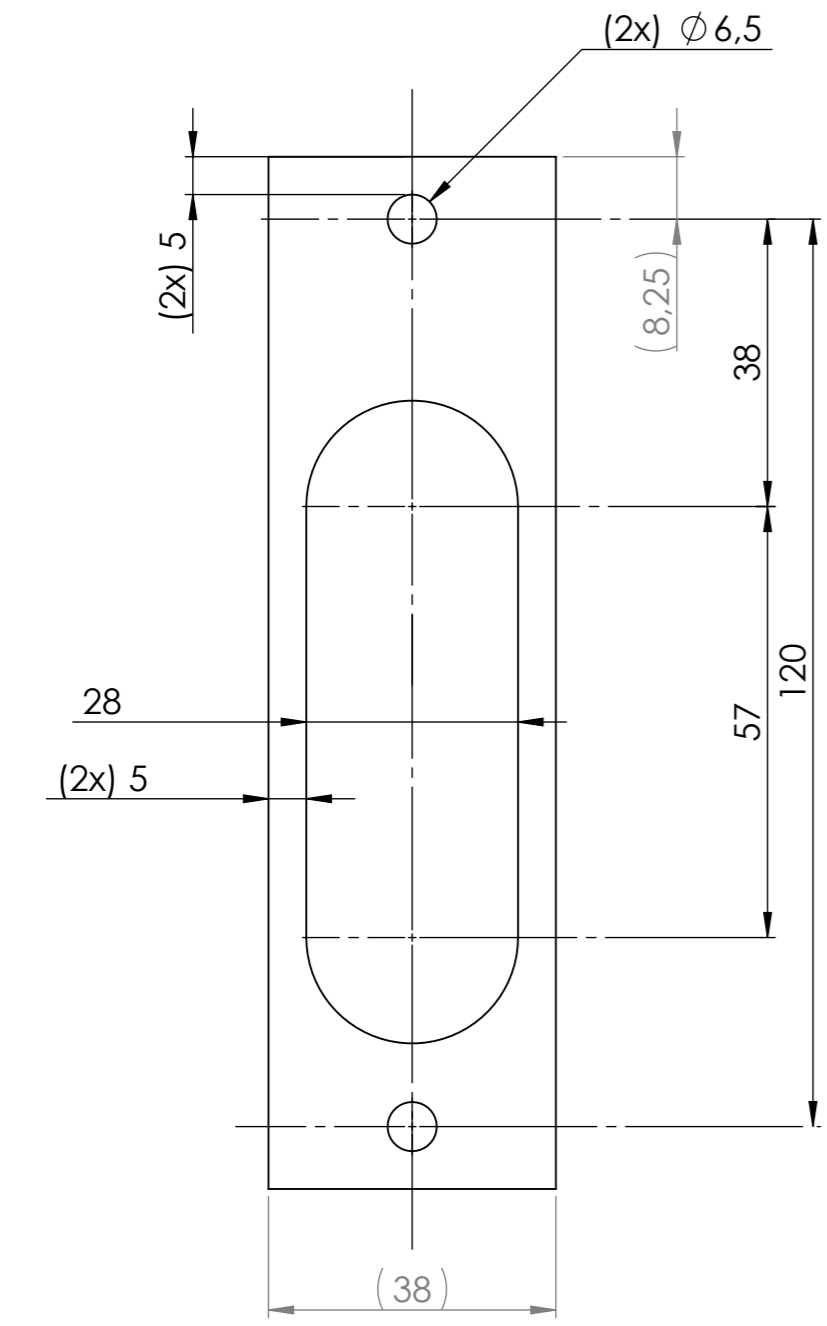
1

4

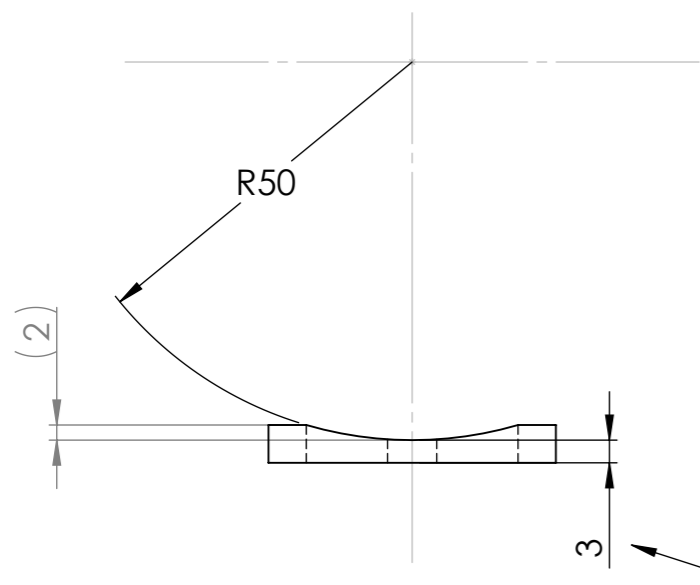
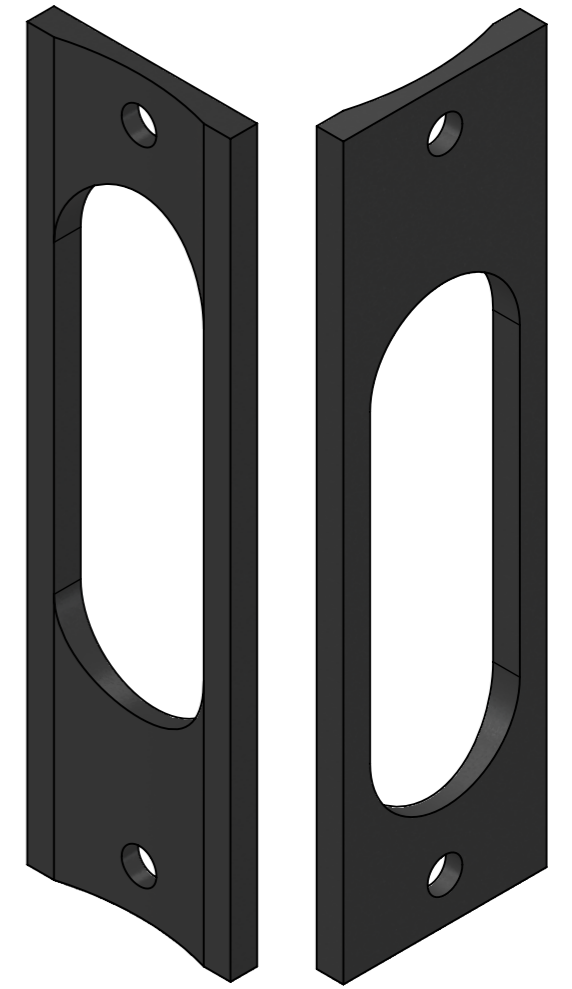
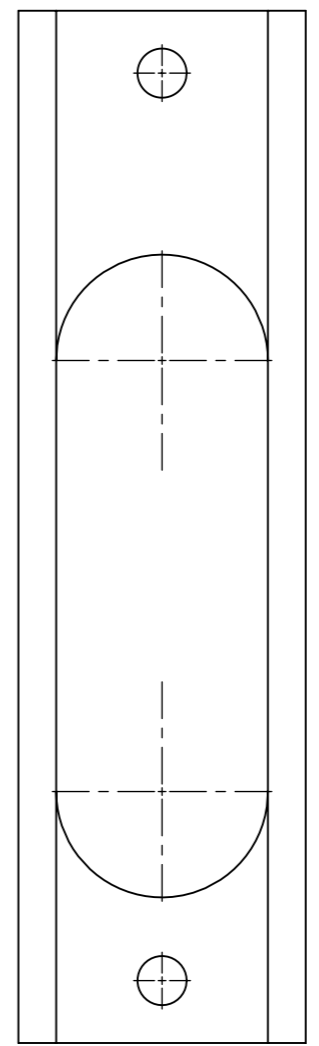
3

2

1



Face à ajuster suivant le profil du mât
Face to be adjusted according to mast profile



Hauteur à ajuster suivant le profil du mât
Dimension to be adjusted according to mast profile

Nota :
Casser les angles Vif
Les information de Matière, Finition et Traitement de surface sont donnée à titre de recommandation, l'installateur pourra les changer en s'assurant de la compatibilité avec l'environnement du système.

Break sharp edges
Data for Material, Finish and surface treatment are given as a recommendation, the installer can change them by ensuring compatibility with the environment of the system..

13/03/2019	Création du plan				XD	MC	A
Date	MODIFICATIONS APORTEES				NOM	VISA	IND
Désignation: ENTRETOISE KMH2					Echelle 1:1	Format A3	Folio 1/1
Description: <i>KMH2 SPACER</i>							
Matière : Alu 6082 état T6					Tol Généré : ISO 2768 m-K		
Finition : Sablage			Masse : 34.08 (g)		Etat Surf Généré : ---		
Trait. Surf. : Anodisation Dure 50-60 µm Noir Mat			Densité : 2.70		 Av. Marcel Liabastre 14600 HONFLEUR Tel : 02 31 88 37 98		
Système:	Type	Famille	Code	Indice			
KMH		PL	0037	6276	A	Date : 13/03/2019	
Ce document est la propriété exclusive de Karver Systems, toute diffusion à des tiers est interdite sauf accord écrit de Karver Systems.							

H G F E D C B A