

**MANUEL D'INSTALLATION KRE1, 2 et 5**

**V1.0**



**KARVER SYSTEMS**

Avenue Marcel Liabastre, Zone Industrielle Portuaire, 14600 Honfleur  
[www.karver-systems.com](http://www.karver-systems.com) – [contact@karver-systems.com](mailto:contact@karver-systems.com)  
Tel: +33 (0)2 31 88 37 98 – Fax: +33 (0)2 31 88 56 43

## SOMMAIRE

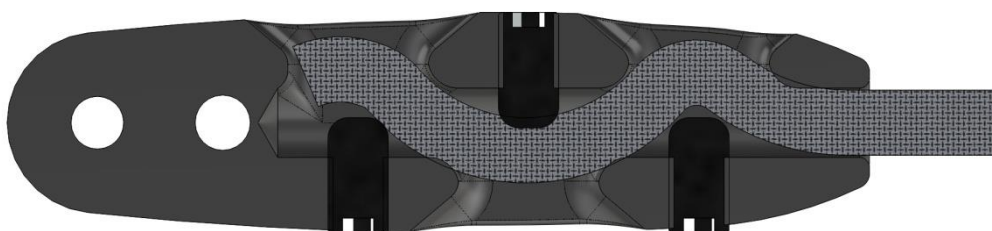
<b>1 Information importante .....</b>	<b>3</b>
<b>2 Installation du câble dans la terminaison .....</b>	<b>3</b>
<b>3 Détermination de la longueur du câble .....</b>	<b>5</b>
<b>4 Caractéristiques techniques .....</b>	<b>6</b>
<b>5 Maintenance .....</b>	<b>7</b>

## 1 INFORMATION IMPORTANTE

- Les terminaisons KRE sont destinées à connecter le câble textile anti-torsions aux emmagasineurs de spi, toutes autres utilisations ne sont pas garanties par Karver.
- La charge de travail doit bien être respectée en fonction du modèle.
- Ne jamais soulever un Homme par l'intermédiaire du produit.
- Si jamais une fissure apparaît, ne pas utiliser le produit.
- Vérifier visuellement l'usure du cordage en sortie du câble.
- Vérifier le serrage des vis.

## 2 INSTALLATION

Le principe du blocage repose sur un principe de chicanes



Outils nécessaires:

Clé Allen

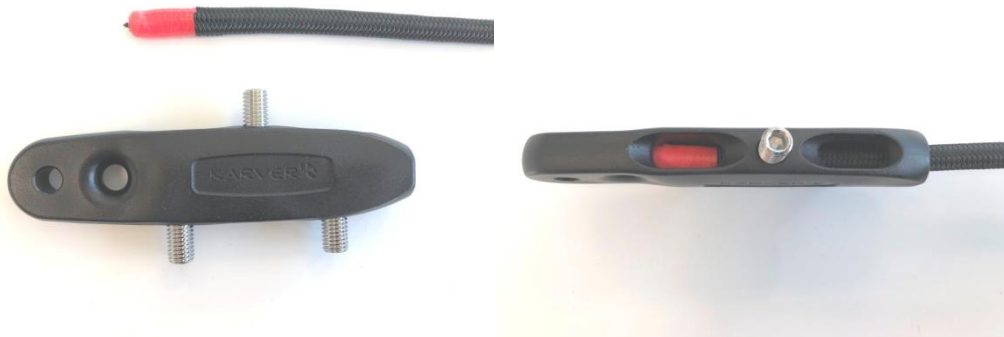
Ruban adhésif

Ciseau ou cutter



## Etapes:

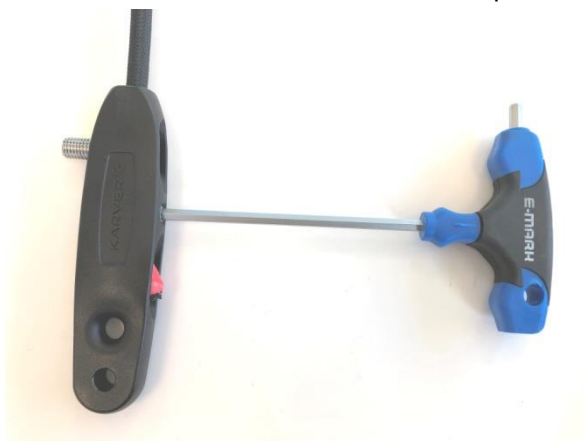
1. Fixer la terminaison à une extrémité du câble anti torsion, pour cela:  
Dévissez les 3 vis et insérez le câble jusqu'au fond de la terminaison en ayant entouré de ruban adhésif son extrémité.



2. Commencez à serrer la vis la plus proche des 2 perçages jusqu'à ce que le bout du cordage (en rouge) sorte de quelques millimètres de la terminaison



3. Vissez au maximum la vis du milieu sans que le cordage ne dépasse du côté opposé.



4. Faites de même pour la dernière vis à l'entrée du cordage.



5. Les vis ne doivent pas dépasser de la terminaison, vous pouvez enrouler de ruban adhésif l'extrémité du cordage qui dépasse de la terminaison afin d'éviter d'accrocher un objet:

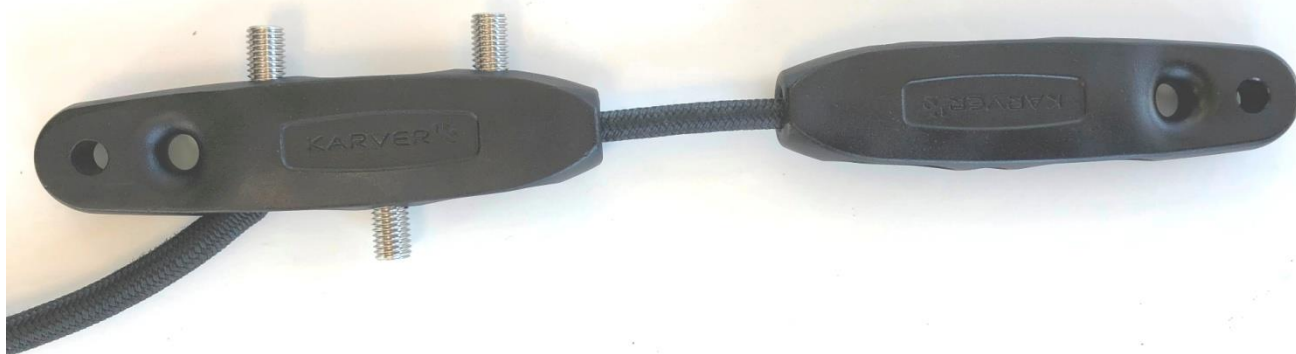


### 3 DETERMINATION DE LA LONGUEUR DU CÂBLE:

Vous pouvez déterminer la longueur du câble anti torsion de 2 façons:

Soit à l'aide de la table des mesures des terminaisons page 6 et d'un décimètre.

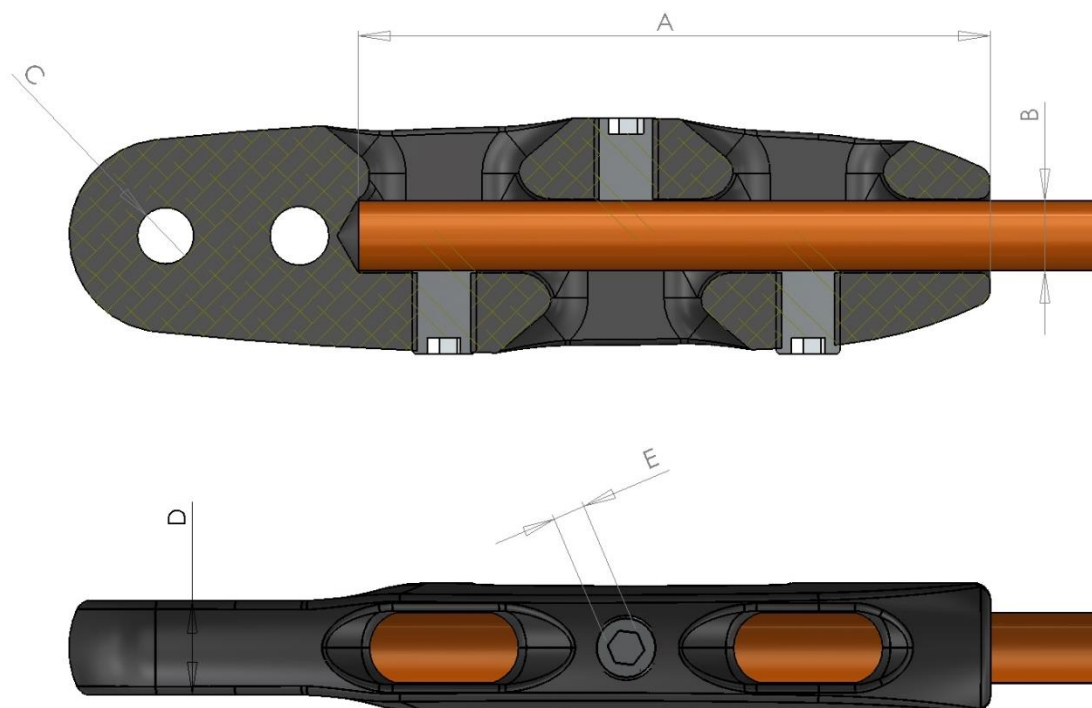
Soit en simulant l'installation:



- Hissez jusqu'en butée haute du mât l'émerillon et la terminaison montée sur une des extrémité du câble anti torsion.
- Installez la terminaison basse dans la chape de l'emmagasineur, en ayant pris soin de dévisser les 3 vis , passez le câble anti torsion à travers la terminaison et faites ressortir l'extrémité par le trou le plus bas (voir photo ci dessus).
- Tendez le câble puis faites un marquage sur le bout qui dépasse, ressortez le câble de la terminaison, coupez le câble en ayant pris soin de retirer le jeu nécessaire pour étarquer le câble (environ 10 à 20mm).
- Installez le câble dans la terminaison en reprenant les étapes page 4.

**IMPORTANT: Toujours appliquer une forte tension dans le câble avant d'enrouler la voile, si le câble est trop long, il viendra en butée empêchera cette action.**

#### 4 CARACTERISTIQUES TECHNIQUES



en mm	A	B	C	D	E	Charge Max
KRE1	95	9-11	8,5	10,5	5	500Kg
KRE2	118	11-13	10,5	17,4	6	1T
KRE5	129	13-15	12,5	19,4	6	1.5T

## 5 MAINTENANCE

Le corps du clamp Karver provient d'une fonderie en cire perdue d'aluminium, le technologie ne nous permet pas d'obtenir des surfaces parfaitement lisses.

Vérifiez le serrage des vis à chaque saisons de navigation.

Rincez à l'eau douce le plus souvent possible.

Nous vous souhaitons de bon vent et bonne mer.

Ce guide de montage est à titre d'information, n'hésitez pas à contacter votre revendeur ou Karver par téléphone au +33(0) 231 883 798 ou par email [contact@karver-systems.com](mailto:contact@karver-systems.com) si vous rencontrez des difficultés.

## 7- SERVICE

If you need advises or services for your furler, please ask first where you bought it. You can also send us an email to : [contact@karver-systems.com](mailto:contact@karver-systems.com)

We will need the following information :

Your name	
Your nationality	
How we can reach you	
Boat brand, model & name	
Where is based your boat	
Furler model (KSF5 for example)	
Serial number on drum & swivel	
Date of purchase	
Retailer information	

If you wish, you can register your products sending us all those information.



**ZONE TECHNIQUE PORTUAIRE – AVENUE MARCEL LIABASTRE – 14 600 HONFLEUR – France**

**TEL : + 33 (0)2 31 88 37 98 – FAX : +33 (0)2 31 88 56 43 – EMAIL : [contact@karver-systems.com](mailto:contact@karver-systems.com)**

**WWW.KARVER-SYSTEMS.COM**