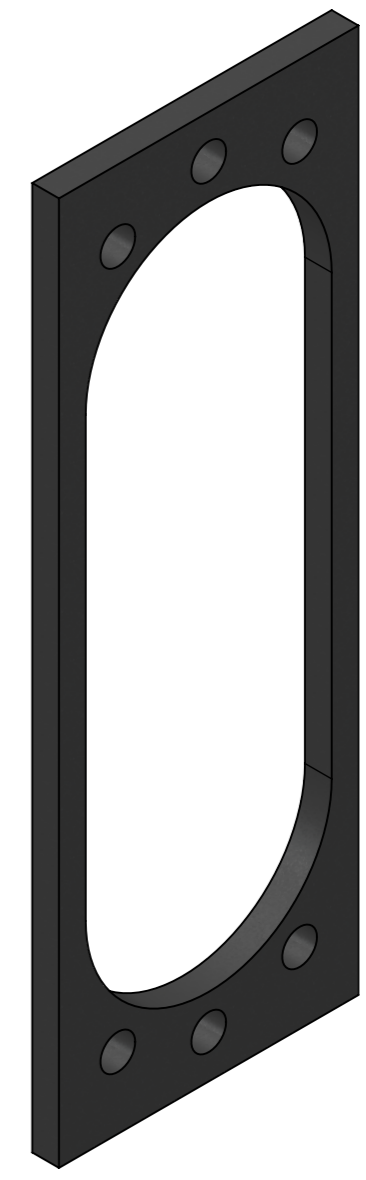


Epaisseur à ajuster suivant le profil du mât
Dimension to be adjusted according to mast profile

Face à ajuster suivant le profil du mât
Face to be adjusted according to mast profile

Nota :
 Casser les angles Vif
 Les information de Matière, Finition et Traitement de surface sont donnée à titre de recommandation, l'installateur pourra les changer en s'assurant de la compatibilité avec l'environnement du système.

*Break sharp edges
 Data for Material, Finish and surface treatment are given as a recommendation, the installer can change them by ensuring compatibility with the environment of the system..*



13/03/2019	Création du plan				XD	MC	A	
Date	MODIFICATIONS APORTEES				NOM	VISA	IND	
Désignation: ENTRETOISE KMH5						Echelle	Format	Folio
Description: <i>KMH5 SPACER</i>						1:1	A3	1/1
Matière : Alu 6082 état T6					Tol Généré : ISO 2768 m-K			
Finition : Sablage			Masse : 42.65 (g)		Etat Surf Généré : ---			
Trait. Surf. : Anodisation Dure 50-60 µm Noir Mat			Densité : 2.70					
Système:	Type	Famille	Code	Indice	Dessiné Par : XD			
KMH	PL	0037	6278	A	Date : 13/03/2019			
 Av. Marcel Liabastre 14600 HONFLEUR Tel : 02 31 88 37 98								
Ce document est la propriété exclusive de Karver Systems , toute diffusion à des tiers est interdite sauf accord écrit de Karver Systems .								