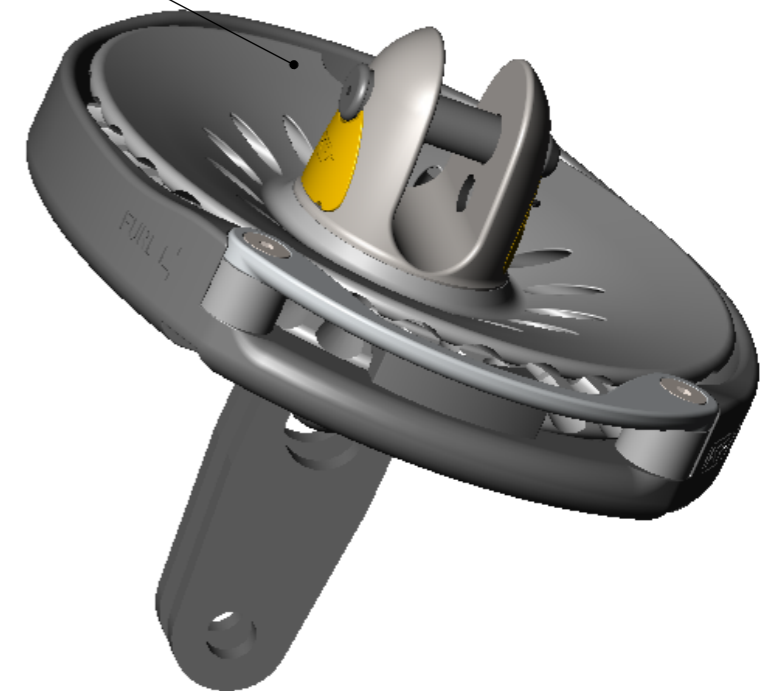


Fast engagement of the loop line



Drum weight with toggle: 755g

Charge de travail / Working load : 2.5T Rupture / Breaking : 5T

DATE	MODIFICATIONS APORTEES	NOM	VISA	IND.
MATIERE ET ETAT	TOLERANCE GENERALE	EVOLUTION DU DOCUMENT		
TRAITEMENT; CARACTERISTIQUES MECANIKES	ETAT DE SURFACE GENERAL	DESS. PAR Le: M.C	MASSE	EHELLE
FINITION	PROTECTION	FOLIO		
ATTACHEMENT	MATERIEL Structural STD KF2			
DESIGNATION		PRESENTATION		
CODE PRODUIT K	CODE ENSEMBLE ou SOUS ENSEMBLE K	CODE PIECE	FORMAT A3	