

AVVOLGITORE PER VELE DI PRUA

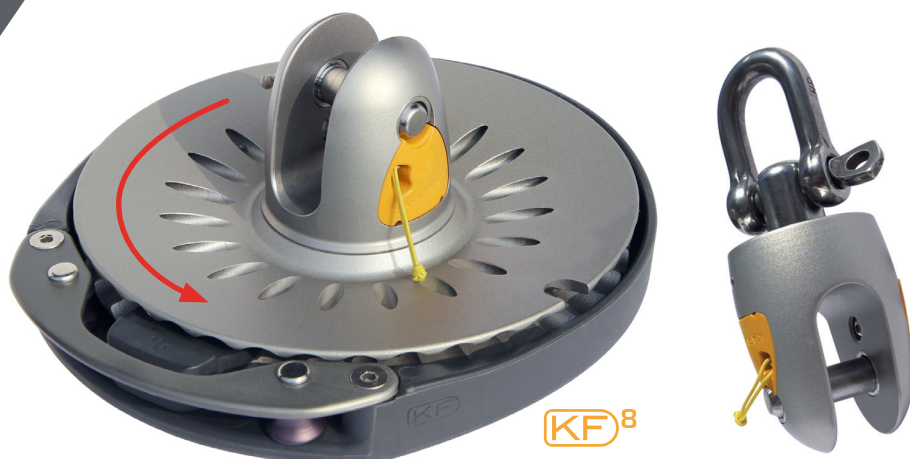
Gennaker - Code 0 - Staysail- Trinchetta
Reacher - Spinnaker Asimmetrico - etc...



Eseguire la scansione del codice QR per scaricare questo volantino, con ulteriori informazioni, immagini, video e altri link



INNOVAZIONE - PRESTAZIONI - DESIGN - SERVIZIO



VANTAGGI COMPARATIVI:

- Meccanismo di blocco (removibile) automatico. Non è necessario che la cima di avvolgimento sia sotto tensione.
- Meccanismo di blocco di rispetto.
- Cuscinetti custom= meno frizione, + carico e - peso.
- Girelle più compatte e leggere sul mercato (- peso in alto e - impatto).
- Custodia protettiva in neoprene.

VANTAGGI ESCLUSIVI:

- Sistema Compatto = minor peso e maggior superficie velica possibile.
- Una protezione in composito intorno al tamburo per meglio proteggere la coperta e le attrezzature.
- Rapida risposta ad ogni richiesta: dalla più semplice alla più complessa.
- Forte legame con i teams da regata che conferma la qualità dei nostri prodotti e la loro longevità nelle più estreme condizioni.

Le innovazioni Karver sono diventate uno standard sul mercato:

- Facile e veloce ingaggio della cima di avvolgimento.
- Perni autobloccanti.
- Il tamburo è disegnato per espellere la cima di avvolgimento quando non è in tensione (sicurezza e comfort).



AVVOLGITORE «TOP DOWN»

L'avvolgitore «Top Down» KSF permette di avvolgere qualsiasi tipo di vela di prua (come è già possibile con il KF), in più permette di avvolgere uno spinnaker asimmetrico.

Il sistema consiste in un'avvolgitore KF, con la mura con girella sopra al tamburo, dove la mura del gennaker sarà attaccata (mura in folle). Questo fa sì che ora la vela comincerà ad avvolgersi dall'alto verso il basso, depotenziando la vela senza nessuno sforzo, dal pozzetto, migliorando la sicurezza di questo sistema.



NELLA SCATOLA



Tamburo con i suoi accessori



Girella con i suoi accessori



Meccanismo di blocco, più uno di ricambio



Manuale d'uso



Custodia protettiva in neoprene

NON INCLUSO - OPZIONI PIU' FREQUENTEMENTE ACQUISTATE



Bozzello per drizza 2:1



Cima di avvolgimento



Redancia

ALTRE OPZIONI DISPONIBILI



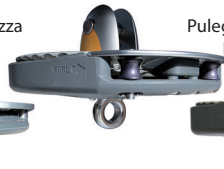
Tylaska



Puleggia a frizione HR per mura 3:1



Bozzello per drizza 2:1



Puleggia a frizione HR per mura 2:1



Occhio per legatura



KFH girella con sistema LOCK

Puleggia a frizione HR per mura 3:1 a sgancio rapido (NOVITA)

Tamburo a cima singola

PRODOTTI

MODELLO	CARICO DI LAVORO (T)	CARICO DI LAVORO DELLA GIRELLA DEL PUNTO DI MURA (T)	DIAMETRO DEL TAMBURO (MM)	ACCESSORI DEL TAMBURO (1)	ACCESSORI DELLA GIRELLA (1)	LARGHEZZA FORCELLA (MM)	DIAMETRO PERNO (MM)	DIAMETRO CIMA DI AVVOLGIMENTO (MM)	PESO (KG) (2)	ALTEZZA MAX (CM) (2&3)	DIAMETRO MAX CAVO ANTI TORSIONE (4)
KF1	1,5	X	111	Moschettone HR	Grillo HR	11	8	6	0,57	150	10
KF2	2,5	X	150	Moschettone HR	Grillo HR	18	10	8	1,02	194	12
KF5	5	X	175	Moschettone HR	Grillo HR	20	12	10	2,05	253	16
KF8	8	X	212	Occhio per legatura	Occhio per legatura	24	14	10	2,47	187	18
KF10	10	X	212	Occhio per legatura	Occhio per legatura	22	18	10	4,53	199	Custom
KF12	12	X	212	Occhio per legatura	Occhio per legatura	22	20	10	3,50	216	Custom
KSF1	1,5	0,5	111	Moschettone HR	Grillo HR	11	8	6	0,65	167	10
KSF2	2,5	1	150	Moschettone HR	Grillo HR	18	10	8	1,21	211	12
KSF5	5	1,5	175	Moschettone HR	Grillo HR	20	12	10	2,30	265	16
KSF8	8	3	212	Occhio per legatura	Occhio per legatura	24	14	10	3,08	197	18
KSF8 R	8	6	212	Occhio per legatura	Occhio per legatura	24	14	10	3,70	197	18
KSF10	10	6	212	Occhio per legatura	Occhio per legatura	22	18	10	5,34	213	Custom
KSF12	12	10	212	Occhio per legatura	Occhio per legatura	22	20	10	4,30	223	Custom

Per carichi di lavoro superiori a 30 T o per unità oltre i 30 metri, per favore contattateci.

(1) Per ogni modello gli accessori standard si riferiscono alle installazioni più comuni.

(2) Diversi accessori possono modificare il peso e l'altezza.

(3) Diversi accessori possono modificare la distanza minima da dedurre dalla massima ghinda.

(4) Diametro massimo del cavo antitorsione che può essere usato con la redancia. Max diametro = migliore efficienza.

QUALE MODELLO SCEGLIERE?

KF o KSF? KSF dovrebbe essere scelto se si desidera avvolgere un gennaker oltre ad un'altra vela.

LUNGHEZZA IMBARCAZIONE		VELA DA AVVOLGERE			
METRI	PIEDI	TRINCHETTA	VELA DA BOLINA	VELA DA POPPA	SPINNAKER ASSIMETRICO
< 8	< 25	KF1	KF1	KF1	KSF1
8 - 12	25 - 40	KF2	KF2	KF1	KSF2
12 - 15	40 - 50	KF5	KF5	KF2	KSF5
15 - 20	50 - 65	KF8	KF8	KF5	KSF8 / KSF8R
20 - 25	65 - 80	KF12	KF10	KF10	KSF8R / KSF10
25 - 30	80 - 100	KF12	KF12	KF10	KSF12
> 30	> 100	Da KF14 a KF40 disponibili su richiesta			

La scelta del corretto modello di avvolgitore dipende da:

- L'utilizzo di una sola o più vele con l'avvolgitore.
- La lunghezza ed il dislocamento della vostra barca.
- La superficie velica.
- Il vostro programma di navigazione (crociera costiera, crociera d'altura, regata-crociera, regata...).

Visita il nostro sito internet per vedere gli avvolgitori raccomandati per modello di barca.

Un questionario dettagliato è disponibile per richieste riguardo il vostro prossimo progetto.

TROVA PIU' INFORMAZIONI SUL

- Trovate il modello di avvolgitore per modello di barca.
- Clienti che credono in noi?
- Fotografie, specifiche e consigli riguardo la nostra linea di prodotti completa (avvolgitori, bozzelli, stopper, drizze lock, sistemi per rande steccate..).

www.karver-systems.com - Téléphone : + 33 (0)2 31 88 37 98
Email : contact@karver-systems.com