



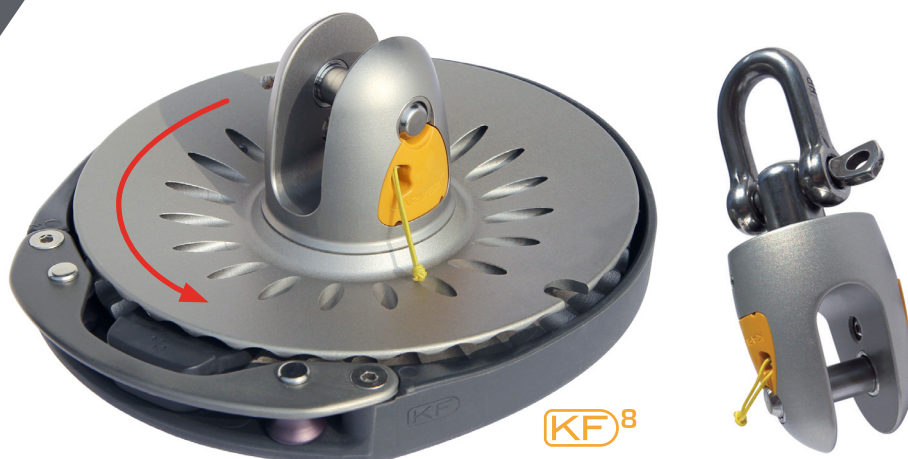
VLIEGENDE FURLER

Vliegende furler - Gennaker
Code 0 - Stagzeil - Reacher
Assymetrische spinnaker - etc...



LEES MEER OP ONZE SITE

- Wat zijn de verschillen tussen een vaste en een vliegende furler?
- Hoe werkt een automatische lock?
- Welk type zeilen kunnen op een vliegende furler gebruikt worden?



VOORDELEN:

- Automatisch (en verwijderbaar) drum locking systeem. Furling lijn vastzetten niet nodig.
- Reserve lock.
- Custom lagers: minder frictie, hogere breeksterkte en minder gewicht.
- Meest compacte en lichtste topswivel op de markt (minder gewicht bovenin, minder kans op schade).
- Beschermende neopreen opbergtas.

EXCLUSIEVE VOORDELEN:

- Compact systeem = lichter, groter zeiloppervlak mogelijk.
- De kunststof behuizing beschermt boot en systeem.
- Snelle reactie op alle soorten vragen: van simpel tot complex.
- Sterke banden met race teams bevestigen de kwaliteit van onze producten en hun duurzaamheid in de meest extreme condities.

Karver uitvindingen die de standaard in de markt hebben gezet:

- Simpele en snelle montage van de furling lijn.
- Geborgde pennen.
- De drum is ontworpen om de lijn 'los te laten' als deze niet onder spanning staat (veilig en comfortabel).

KSF TOP DOWN FURLER

Op de KSF top down furler past ieder type vrij vliegend zeil (zoals ook op de KF), daarnaast kun je hier ook een gennaker mee oprollen.

Het systeem is een KF furler, met bovenop de drum een extra tack wartel, waarop de halshoek van de gennaker bevestigd wordt. Dit betekent dat de gennaker nu van boven naar onderen wordt ingerold, waardoor het zeil moeiteloos en veilig vanuit de kuip kan worden ingerold.



IN HET PAKKET



Drum met sluiting



Topwartel met sluiting



Lock en reserve lock



Handleiding



Opbergtas

NIET INCLUSIEF - VEEL GEKOCHTE OPTIES



2:1 block



Furling lijn



Thimbles

LEES MEER OP ONZE SITE

- Waarom zou ik Karver thimbles gebruiken?
- Heb ik een 2:1 blok nodig?
- Welke sluiting kies ik?

ANDERE VERKRIJGBARE OPTIES



Tylaska

HR 3:1 frictie schijf



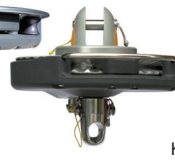
Quick release 3:1 frictie schijf (NIEUW)

2:1 block



Lashing oog

HR 2:1 frictie schi



KFH Furling lock

Enkellijns drum



PRODUCTEN

MODEL	VEILIGE WERKBELASTING (T)	TACK WARTSEL BELASTING (T)	DRUM DIAMETER (MM)	DRUM FITTING (1)	TOPWARTSEL FITTING (1)	GAFFEL BREEDTE (MM)	PIN DIAMETER (MM)	FURLING LIJN DIAMETER (MM)	GEWICHT (KG) (2)	MAX. HOOGTE (CM) (2&3)	ANTI-TWISTLIJN DIAMETER (4)
KF1	1,5	X	111	HR Snap Shackle	HR Shackle	11	8	6	0,55	150	10
KF2	2,5	X	150	HR Snap Shackle	HR Shackle	18	10	8	1,05	194	12
KF5	5	X	175	HR Snap Shackle	HR Shackle	20	12	10	2,10	253	16
KF8	8	X	212	Lashing eye	Lashing eye	24	14	10	2,47	187	18
KF10	10	X	212	Lashing eye	Lashing eye	22	18	10	4,53	199	Custom
KF12	12	X	212	Lashing eye	Lashing eye	22	20	10	3,50	216	Custom
KSF1	1,5	0,5	111	HR Snap Shackle	HR Shackle	11	8	6	0,65	167	10
KSF2	2,5	1	150	HR Snap Shackle	HR Shackle	18	10	8	1,16	211	12
KSF5	5	1,5	175	HR Snap Shackle	HR Shackle	20	12	10	2,50	265	16
KSF8	8	3	212	Lashing eye	Lashing eye	24	14	10	3,08	197	18
KSF8 R	8	6	212	Lashing eye	Lashing eye	24	14	10	3,70	197	18
KSF10	10	6	212	Lashing eye	Lashing eye	22	18	10	5,34	213	Custom
KSF12	12	10	212	Lashing eye	Lashing eye	22	20	10	4,30	223	Custom

Boven 30T werkbelasting of boven 30 mtr, neem contact met ons op.

(1) bij ieder model dienen de standaard fittings voor de meest voorkomende installaties.

(2) gewicht en hoogte van standaard model. Verandering van fittings past deze gegevens aan.

(3) minimum afstand die afgetrokken dient te worden van de maximale hijshoogte. Verandering van fittings past deze gegevens aan.

(4) maximum dikte van de anti-twistlijn die in de thimble past. Max. dikte = betere efficiëntie.

WELKE FURLER KIES IK?

KF of KSF? De KSF is de juiste keuze als je behalve andere zeilen ook gennakers wilt oprollen.

SCHEEPSLENGTE		OP TE ROLLEN ZEILEN			
METRE	VOET	STAGZEIL	UPWIND STRAIGHT LUFF ZEIL	DOWNWIND STRAIGHT LUFF ZEIL	GENNAKER
< 8	< 25	KF1	KF1	KF1	KSF1
8 - 12	25 - 40	KF2	KF2	KF1	KSF2
12 - 15	40 - 50	KF5	KF5	KF2	KSF5
15 - 20	50 - 65	KF8	KF8	KF5	KSF8 / KSF8R
20 - 25	65 - 80	KF12	KF10	KF10	KSF8R / KSF10
25 - 30	80 - 100	KF12	KF12	KF10	KSF12
> 30	> 100	KF14 tot KF40 verkrijgbaar op aanvraag.			

De keuze voor het juiste model furler is afhankelijk van:

- Het gebruik van 1 of meerdere zeilen per furler.
- De lengte en waterverplaatsing van het schip.
- Het zeiloppervlak.
- Je zeil programma (dagzeilen, offshore cruising, club-racing, pro racing...).

Check onze site en bekijk ons furler advies per scheepstype. Een gedetailleerde vragenlijst voor een aanvraag voor je volgende project is verkrijgbaar.

LEES MEER OP ONZE SITE

- Wat is het voordeel van een gennaker furler boven een snuffer?
- Hoe belangrijk zijn anti-twistlijnen?
- Zoek je furler model aan de hand van scheepstypes.
- Klanten die ons vertrouwen.
- Foto's, specificaties en advies betreffende onze complete productlijn (furlers, blokken, jammers, val locks, full batten systemen...)

www.karver-systems.com - Telefoon: + 33 (0)2 31 88 37 98
Email : contact@karver-systems.com