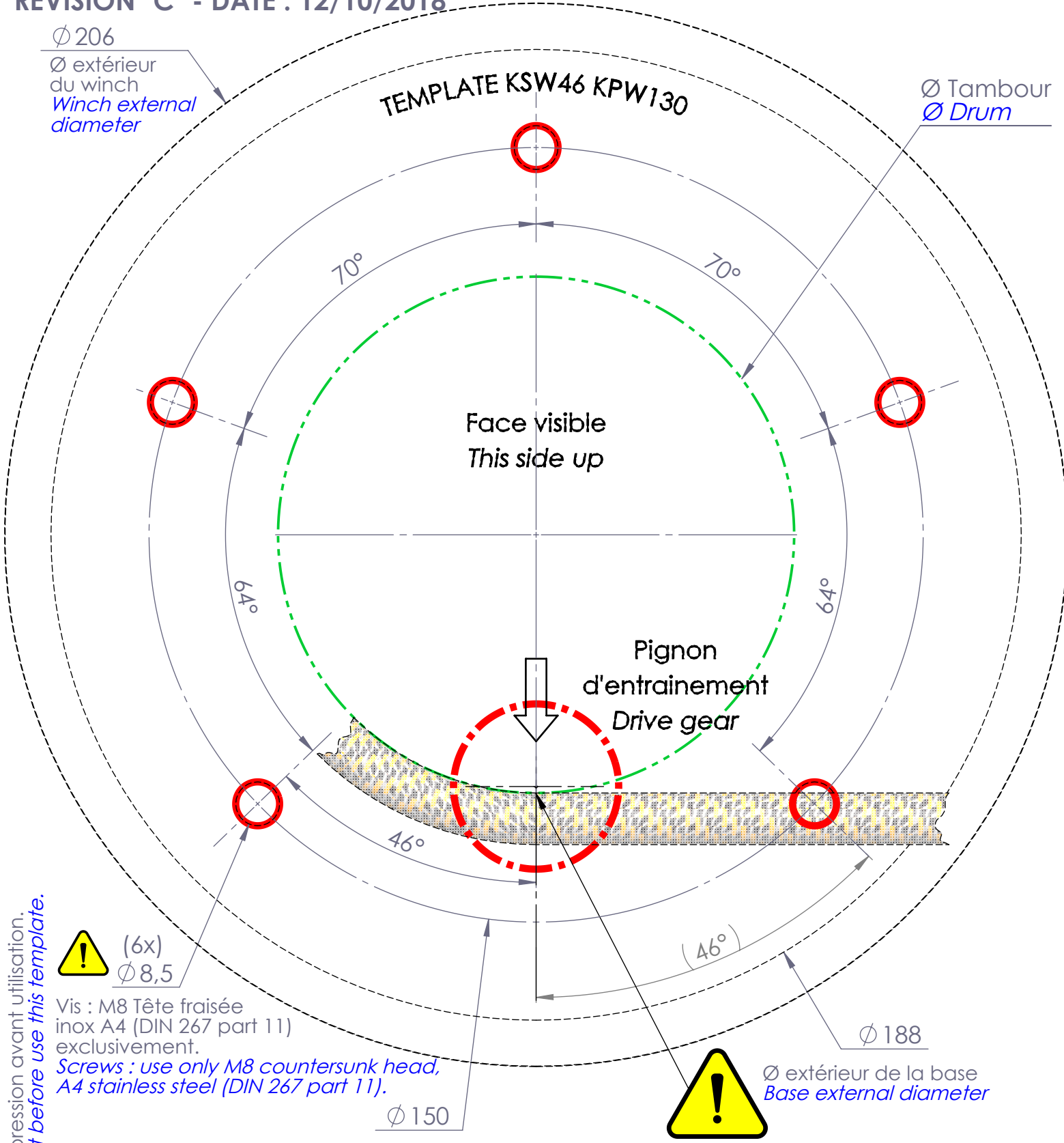


TEMPLATE KSW46 KPW130
REVISION "C" - DATE : 12/10/2018



Ø 206
Ø extérieur
du winch
*Winch external
diameter*

Ø Tambour
Ø *Drum*

Face visible
This side up

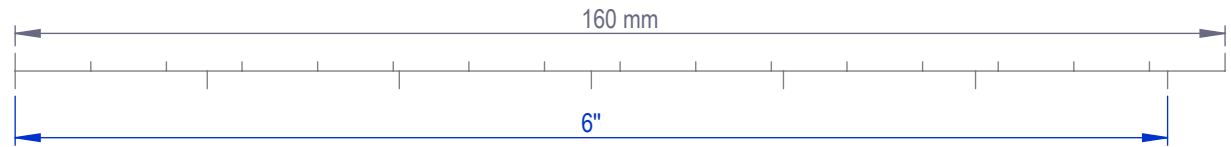
Pignon
d'entraînement
Drive gear

⚠ (6x)
Ø 8,5

Vis : M8 Tête fraisée
inox A4 (DIN 267 part 11)
exclusivement.
*Screws : use only M8 countersunk head,
A4 stainless steel (DIN 267 part 11).*

Ø 188
Ø extérieur de la base
Base external diameter

Ø 150



⚠ : Fixer le winch pour que le pignon d'entraînement soit placé à l'endroit où le cordage entre sur le winch. Utilisez la flèche sur l'embase pour vérifier l'orientation.
Un positionnement incorrect peut réduire la performance et la durée de vie du winch.

⚠ : *The winch must be mounted in such a way that the drive gear is positioned where the sheet enters the winch drum. Position the arrow perpendicular to the sheet.*
An incorrect mounting can reduce the performance and the life of the winch.

Vérifier l'échelle de l'impression avant utilisation.
Check the scale of print before use this template.